

FLUMilog

Interface graphique v.5.5.0.0

Outil de calculV5.52

Flux Thermiques Détermination des distances d'effets

Utilisateur :	
Société :	
Nom du Projet :	2csnad20211104
Cellule :	
Commentaire :	
Création du fichier de données d'entrée :	04/11/2021 à 11:47:36 avec l'interface graphique v. 5.5.0.0
Date de création du fichier de résultats :	4/11/21

I. DONNEES D'ENTREE :

Donnée Cible

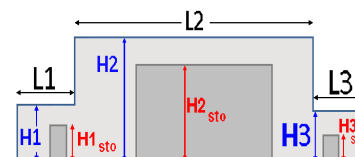
Hauteur de la cible : **1.8 m**

Données murs entre cellules

REI C1/C2 : **120 min**

Géométrie Cellule1

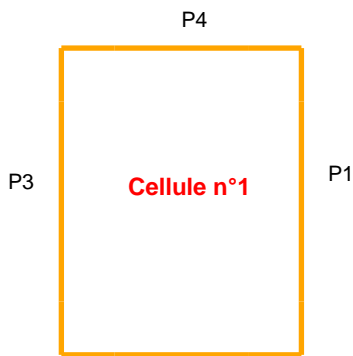
Nom de la Cellule :Cellule n°1				
Longueur maximum de la cellule (m)		14.3		
Largeur maximum de la cellule (m)		12.0		
Hauteur maximum de la cellule (m)		5.8		
Coin 1	non tronqué	L1 (m)	0.0	
		L2 (m)	0.0	
Coin 2	non tronqué	L1 (m)	0.0	
		L2 (m)	0.0	
Coin 3	non tronqué	L1 (m)	0.0	
		L2 (m)	0.0	
Coin 4	non tronqué	L1 (m)	0.0	
		L2 (m)	0.0	
Hauteur complexe				
	1	2	3	
L (m)	0.0	0.0	0.0	
H (m)	0.0	0.0	0.0	
H sto (m)	0.0	0.0	0.0	



Toiture

Résistance au feu des poutres (min)	15
Résistance au feu des pannes (min)	15
Matériaux constituant la couverture	metalique simple peau
Nombre d'exutoires	0
Longueur des exutoires (m)	3.0
Largeur des exutoires (m)	2.0

Parois de la cellule : Cellule n°1



	Paroi P1	Paroi P2	Paroi P3	Paroi P4
Composantes de la Paroi	Monocomposante	Multicomposante	Multicomposante	Monocomposante
Structure Support	Poteau Acier	Poteau Acier	Poteau Acier	Poteau Acier
Nombre de Portes de quais	0	0	0	0
Largeur des portes (m)	0.0	0.0	0.0	0.0
Hauteur des portes (m)	4.0	0.0	0.0	0.0
	<i>Un seul type de paroi</i>	<i>Partie en haut à gauche</i>	<i>Partie en haut à gauche</i>	<i>Un seul type de paroi</i>
Matériau	Beton Arme/Cellulaire	bardage simple peau	bardage simple peau	Beton Arme/Cellulaire
R(i) : Résistance Structure(min)	15	15	15	15
E(i) : Etanchéité aux gaz (min)	120	0	0	120
I(i) : Critère d'isolation de paroi (min)	120	0	0	120
Y(i) : Résistance des Fixations (min)	120	0	0	120
Largeur (m)		6.0	7.0	
Hauteur (m)		2.8	2.8	
		<i>Partie en haut à droite</i>	<i>Partie en haut à droite</i>	
Matériau		bardage simple peau	bardage simple peau	
R(i) : Résistance Structure(min)		12	12	
E(i) : Etanchéité aux gaz (min)		0	0	
I(i) : Critère d'isolation de paroi (min)		0	0	
Y(i) : Résistance des Fixations (min)		0	0	
Largeur (m)		6.0	7.3	
Hauteur (m)		2.8	2.8	
		<i>Partie en bas à gauche</i>	<i>Partie en bas à gauche</i>	
Matériau		Beton Arme/Cellulaire	Beton Arme/Cellulaire	
R(i) : Résistance Structure(min)		15	15	
E(i) : Etanchéité aux gaz (min)		120	120	
I(i) : Critère d'isolation de paroi (min)		120	120	
Y(i) : Résistance des Fixations (min)		120	120	
Largeur (m)		6.0	7.0	
Hauteur (m)		3.0	3.0	
		<i>Partie en bas à droite</i>	<i>Partie en bas à droite</i>	
Matériau		Beton Arme/Cellulaire	Beton Arme/Cellulaire	
R(i) : Résistance Structure(min)		15	0	
E(i) : Etanchéité aux gaz (min)		120	120	
I(i) : Critère d'isolation de paroi (min)		120	120	
Y(i) : Résistance des Fixations (min)		120	120	
Largeur (m)		6.0	7.3	
Hauteur (m)		3.0	3.0	

Stockage de la cellule : Cellule n°1

Mode de stockage **LI**
 Masse totale de liquides inflammables **20** t



Palette type de la cellule Cellule n°1

Dimensions Palette

Longueur de la palette : **Sans Objet**
 Largeur de la palette : **Sans Objet**
 Hauteur de la palette : **Sans Objet**
 Volume de la palette : **Sans Objet**
 Nom de la palette : **Hydrocarbure** Poids total de la palette : **Par défaut**

Composition de la Palette (Masse en kg)

NC	NC	NC	NC	NC	NC	NC
0.0	0.0	0.0	0.0	0.0	0.0	0.0

NC	NC	NC	NC	NC	NC	NC
0.0	0.0	0.0	0.0	0.0	0.0	0.0

NC	NC	NC	NC
0.0	0.0	0.0	0.0

Données supplémentaires

Durée de combustion de la palette : **Sans Objet**
 Puissance dégagée par la palette : **Sans Objet**

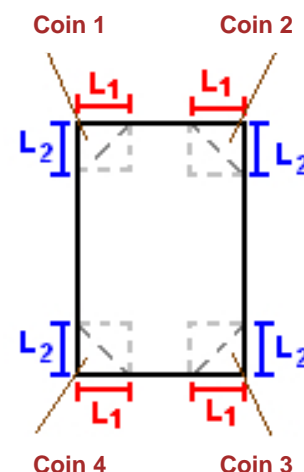
I. DONNEES D'ENTREE :

Donnée Cible

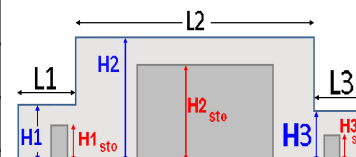
Hauteur de la cible : **1.8** m

Géométrie Cellule2

Nom de la Cellule :Cellule n°2				
Longueur maximum de la cellule (m)		4.7		
Largeur maximum de la cellule (m)		6.8		
Hauteur maximum de la cellule (m)		3.0		
Coin 1	non tronqué	L1 (m)	0.0	
		L2 (m)	0.0	
Coin 2	non tronqué	L1 (m)	0.0	
		L2 (m)	0.0	
Coin 3	non tronqué	L1 (m)	0.0	
		L2 (m)	0.0	
Coin 4	non tronqué	L1 (m)	0.0	
		L2 (m)	0.0	



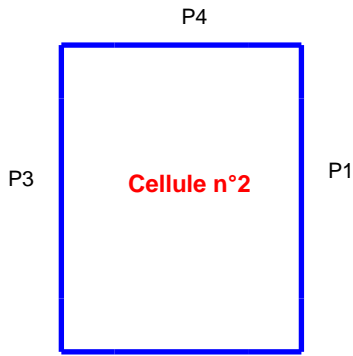
Hauteur complexe			
	1	2	3
L (m)	0.0	0.0	0.0
H (m)	0.0	0.0	0.0
H sto (m)	0.0	0.0	0.0



Toiture

Résistance au feu des poutres (min)	15
Résistance au feu des pannes (min)	15
Matériaux constituant la couverture	metallique simple peau
Nombre d'exutoires	0
Longueur des exutoires (m)	3.0
Largeur des exutoires (m)	2.0

Parois de la cellule : Cellule n°2



	Paroi P1	Paroi P2	Paroi P3	Paroi P4
Composantes de la Paroi	Monocomposante	Monocomposante	Monocomposante	Monocomposante
Structure Support	Poteau Acier	Autostable	Autostable	Autostable
Nombre de Portes de quais	0	0	0	0
Largeur des portes (m)	0.0	0.0	0.0	0.0
Hauteur des portes (m)	0.0	0.0	0.0	0.0
	<i>Un seul type de paroi</i>	<i>Un seul type de paroi</i>	<i>Un seul type de paroi</i>	<i>Un seul type de paroi</i>
Matériau	Beton Arme/Cellulaire	bardage simple peau	bardage simple peau	bardage simple peau
R(i) : Résistance Structure(min)	15	0	0	0
E(i) : Etanchéité aux gaz (min)	120	0	0	0
I(i) : Critère d'isolation de paroi (min)	120	0	0	0
Y(i) : Résistance des Fixations (min)	120	0	0	0

Stockage de la cellule : Cellule n°2

Mode de stockage **LI**
 Masse totale de liquides inflammables **10 t**



Palette type de la cellule Cellule n°2

Dimensions Palette

Longueur de la palette : **Sans Objet**
 Largeur de la palette : **Sans Objet**
 Hauteur de la palette : **Sans Objet**
 Volume de la palette : **Sans Objet**
 Nom de la palette : **Hydrocarbure** Poids total de la palette : **Par défaut**

Composition de la Palette (Masse en kg)

NC	NC	NC	NC	NC	NC	NC
0.0	0.0	0.0	0.0	0.0	0.0	0.0

NC	NC	NC	NC	NC	NC	NC
0.0	0.0	0.0	0.0	0.0	0.0	0.0

NC	NC	NC	NC
0.0	0.0	0.0	0.0

Données supplémentaires

Durée de combustion de la palette : **Sans Objet**
 Puissance dégagée par la palette : **Sans Objet**

II. RESULTATS :

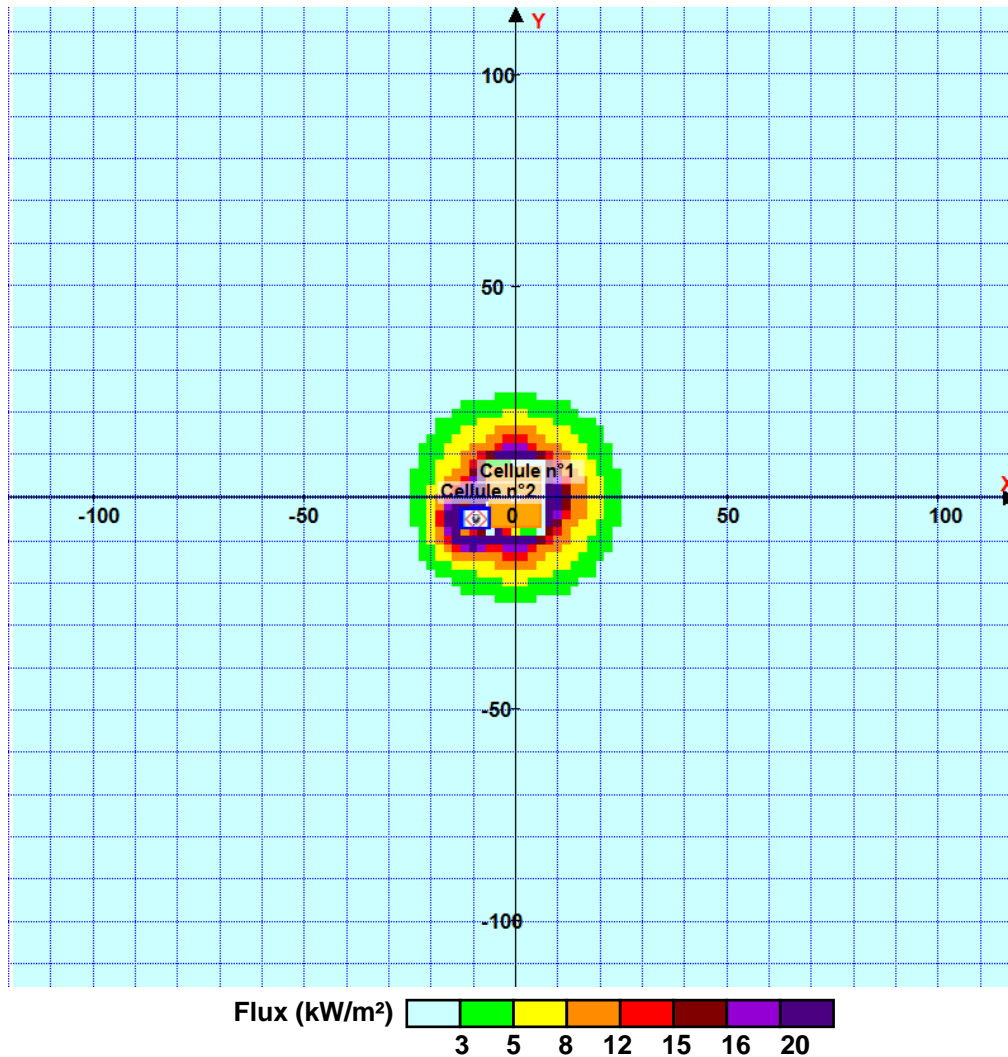
Départ de l'incendie dans la cellule : **Cellule n°2**

La cinétique de l'incendie n'est pas calculée pour les liquides inflammables.

Durée indicative de l'incendie dans la cellule LI : Cellule n°1 **35.3** min (durée de combustion calculée)

Durée indicative de l'incendie dans la cellule LI : Cellule n°2 **94.8** min (durée de combustion calculée)

Distance d'effets des flux maximum



Avertissement: Dans le cas d'un scénario de propagation, l'interface de calcul Flumilog ne vérifie pas la cohérence entre les saisies des caractéristiques des parois de chaque cellule et la saisie de tenue au feu des parois séparatives indiquée en page 2 de la note de calcul.

Pour information : Dans l'environnement proche de la flamme, le transfert convectif de chaleur ne peut être négligé. Il est donc préconisé pour de faibles distances d'effets comprises entre 1 et 5 m de retenir une distance d'effets de 5 m et pour celles comprises entre 6 m et 10 m de retenir 10 m.